

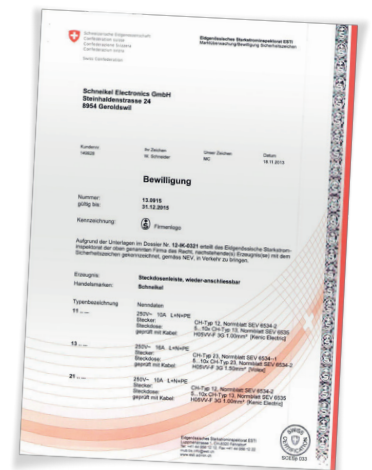
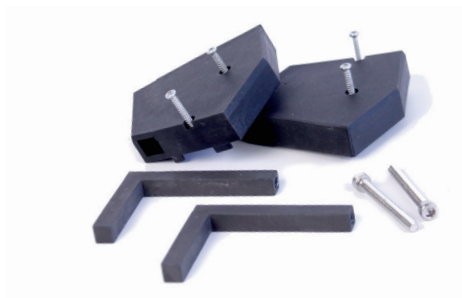
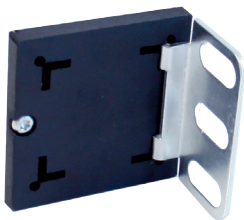
## DESK-LINE

Leiste für den Anbau an die Tischplatte:

Bestehend aus einem Montageset und individuell konfigurierter Steckdosenleiste mit frei wählbarer Länge, in Abhängigkeit der gewünschten Steckdosen und Durchführungen.

Alternative Befestigungen sind die Befestigungslaschen für vertikale und horizontale Montage und Lösungen mit Magneten.

Montageset für die Befestigung an der Tischplatte



### Beispiele für die individuelle Konfiguration:

- > USB Charger
- > RJ45—Internet
- > HDMI
- > VGA—D-Sub
- > T13 / T23
- > C13 / C19

Weitere Einbauten sind für die erhöhte Sicherheit und die Normkonformität der 10A-Protector und individuell wählbar, eine grün-leuchtende Power-Anzeige oder ein 2-poliger Ein-/Aus-Schalter.

