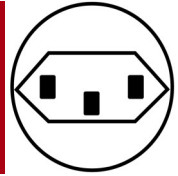


# ÜBERSICHT

## PDU-LINE, 19", 1 HE Steckdosenleiste, T23



### Technischer Beschrieb:

- 19" Steckdosenleiste 1 HE (n x T23)
- Mit Befestigungslaschen<sup>1)</sup>
- Gehäuse aus Aluminium / Polypropylen schlagfest)
- Farbe der Einsätze: orange, weiss oder schwarz
- 250 V~, 16 A, P max. = 4000W
- Anschlussleitung, H05VV-F3F1.5, L=3.0 m
- Mit Stecker T23, schwarz
- Anordnung der Steckdosen beträgt 90°
- Masse (LxBxH) 483.6 x 44.4 x 44.45 mm



Mit SEV Zertifikat geprüft nach  
ENIEC 60844-1, -2-7 | SN 441011 | ENIEC 60320



### 1) Befestigungslaschen:

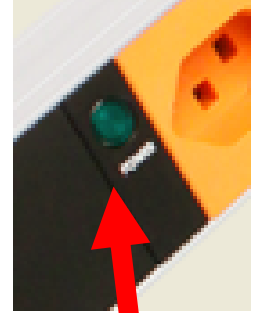
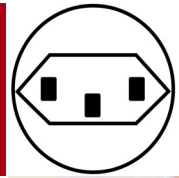
⇒ Befestigungslaschen können für vertikale oder horizontale Montage flexibel gesteckt werden

⇒ Befestigungslaschen werden standardmässig mitgeliefert



## T23—PDU, 19", 1 HE

6-fach Steckdosenleisten | Mit oder Ohne Power Anzeige



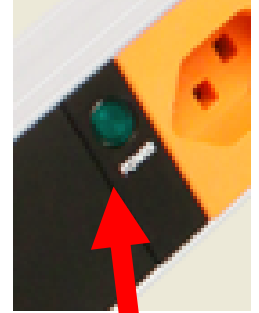
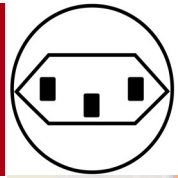
Power Anzeige

Schneikel Nr.	ELDAS Nr.	PDU, 19", 1HE	Beschreibung	Stecker
S-13 21 124	986 310 437		6xT23, Einsätze weiss • Mit Stecker Typ 23	
S-13 22 124	986 310 427		6xT23, Einsätze schwarz • Mit Stecker Typ 23	
S-13 23 124	986 310 387		6xT23, Einsätze orange • Mit Stecker Typ 23	
S-13 21 124-I	986 310 317		6xT23, Einsätze weiss • Mit Power Anzeige • Mit Stecker Typ 23	
S-13 22 124-I	986 310 327		6xT23, Einsätze schwarz • Mit Power Anzeige • Mit Stecker Typ 23	
S-13 23 124-I	986 310 337		6xT23, Einsätze orange • Mit Power Anzeige • Mit Stecker Typ 23	



## T23—PDU, 19", 1 HE

### 8-fach Steckdosenleisten | Mit oder Ohne Power Anzeige



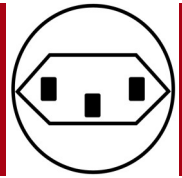
Power Anzeige

Schneikel Nr.	ELDAS Nr.	PDU, 19", 1HE	Beschreibung	Stecker
S-13 43 121	986 330 147		8xT23, Einsätze orange • Mit Anschlussleitung • TD 3x1,5mm <sup>2</sup> • Mit Stecker C20	
S-13 41 124	986 330 437		8xT23, Einsätze weiss • Mit Stecker Typ 23	
S-13 42 124	986 330 427		8xT23, Einsätze schwarz • Mit Stecker Typ 23	
S-13 43 124	986 330 387		8xT23, Einsätze orange • Mit Stecker Typ 23	
S-13 41 124-I	986 330 327		8xT23, Einsätze weiss • Mit Power Anzeige • Mit Stecker Typ 23	
S-13 42 124-I	986 330 317		8xT23, Einsätze schwarz • Mit Power Anzeige • Mit Stecker Typ 23	
S-13 43 124-I	986 330 337		8xT23, Einsätze weiss • Mit Power Anzeige • Mit Stecker Typ 23	



## T23—PDU, 19", 1 HE

10-fach Steckdosenleisten | 6-fach Steckdosenleist mit USB Charger



**USB-Charger:**

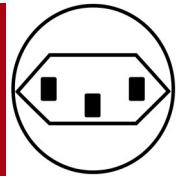
⇒ 2-Port A+A/ A+C

⇒ Output: 5 VDC, 4 A

Schneikel Nr.	ELDAS Nr.	PDU	Beschreibung	Stecker
S-23 62 124	986 340 437		10 x T23, Einsätze schwarz • Mit Anschlussleitung • H05 VV-F 3x1,5mm <sup>2</sup> • Mit Stecker T23 • (L x B x H) • 520.0 x 44.4 x 44.45 mm	
S-23 63 124	986 340 387		10 x T23, Einsätze orange • Mit Anschlussleitung • H05 VV-F 3x1,5mm <sup>2</sup> • Mit Stecker T23 • (L x B x H) • 520.0 x 44.4 x 44.45 mm	
S-13 22 124-CUAA S-13 22 124-CUAC	986 310 347		6 x T23, Einsätze schwarz • Mit Anschlussleitung • H05 VV-F 3x1,5mm <sup>2</sup> • Mit Stecker T23 • Mit USB Charger A+A • Mit USB Charger A+C	



**T23—PDU, 19", 1 HE**  
**7-fach Steckdosenleisten | Mit Schalter**



Schneikel Nr.	ELDAS Nr.	PDU, 19", 1HE	Beschreibung	Stecker
S-13 31 124-S	986 320 417		7xT23, Einätze weiss • Mit Schalter	
S-13 32 124-S	986 320 407		7xT23, Einätze schwarz • Mit Schalter	
S-13 33 124-S	986 320 397		7xT23, Einätze orange • Mit Schalter	



## T23—PDU, 19", 1 HE

### 6-/5-fach Steckdosenleisten, mit Filter/Überspannungsschutz & Leistungsmeter

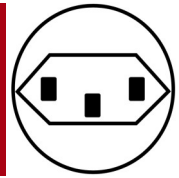


Leistungs- / Amperemeter

Überspannungsschutz	
Nennspannung	230V AC 50/60HZ
Nennlaststrom	16 A
Kombinierter Stoss	6 kV

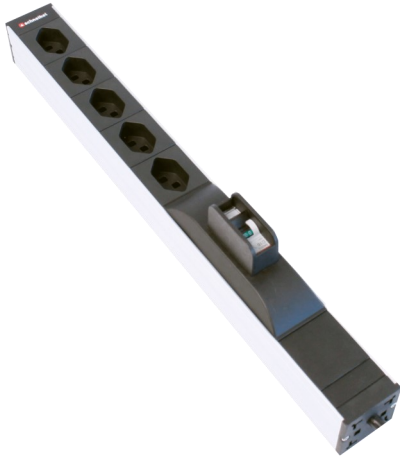
Schneikel Nr.	ELDAS Nr.	PDU, 19", 1HE	Beschreibung	Stecker
S-13 12 124-U-N	986 300 277		5 x T23, Einsätze schwarz <ul style="list-style-type: none"> <li>• Mit Überspannungsschutz und Netzfilter</li> <li>• Mit Stecker Typ 23</li> </ul>	
S-13 22 124-U	986 310 217		6 x T23, Einsätze schwarz <ul style="list-style-type: none"> <li>• Mit Überspannungsschutz</li> <li>• Mit Stecker Typ 23</li> </ul>	
S-13 22 124 -N	986 310 207		6 x T23, Einsätze schwarz <ul style="list-style-type: none"> <li>• Mit Netzfilter</li> <li>• Mit Stecker Typ 23</li> </ul>	
S-13 22 124-A	986 310 247		6 x T23, Einsätze schwarz <ul style="list-style-type: none"> <li>• Mit Amperemeter</li> <li>• Mit Stecker Typ 23</li> </ul>	
S-13 22 124-W	986 310 237		6 x T23, Einsätze schwarz <ul style="list-style-type: none"> <li>• Mit Leistungsmeter</li> <li>• Mit Stecker Typ 23</li> </ul>	





## T23—PDU, 19", 1 HE

6-fach Steckdosenleisten | Mit oder Ohne Power Anzeige



Leitungsschutzschalter (LS)

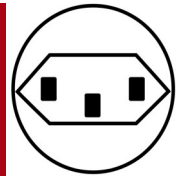


Fehlerstrom- / Leitungsschutzschalter (RCBO)

Schneikel Nr.	ELDAS Nr.	PDU, 19", 1 HE	Beschreibung	Stecker
S-13 12 124-F16	986 300 257		5 x T23, Einsätze schwarz <ul style="list-style-type: none"> <li>• Mit Leitungsschutzschalter (MCB)</li> <li>• Mit Stecker Typ 23</li> </ul>	
S-13 12 124-F116	986 120 267		5 x T23, Einsätze schwarz <ul style="list-style-type: none"> <li>• Mit Leitungsschutz- und Fehlerstromschutzschalter (RCBO)</li> <li>• Mit Stecker Typ 23</li> </ul>	



**T13 / T23  
Module**



Schneikel Nr.	ELDAS Nr.	Einsätze	Beschreibung
S-E1 81 113	986 999 947		1xT13, Einsatz weiss
S-E1 82 113	986 999 957		1xT13, Einsatz schwarz
S-E1 83 113	986 999 967		1xT13, Einsatz orange
S-E1 81 123	986 999 947		1xT23, Einsatz weiss
S-E1 82 123	986 999 987		1xT23, Einsatz schwarz
S-E1 83 123	986 999 997		1xT23, Einsatz orange
39 81 000			FLF-Rahmen, weiss Für 1xT13 oder 1xT23
39 82 000			FLF-Rahmen, schwarz Für 1xT13 oder 1xT23

